



# تعليم من أجل الحياة

كتيب معلومات المدارس



شراكات



مهارات



تأهيل



تطوير



اعتماد



لمستقبل ينتظر قاداته

## من نحن ؟

في عالم مليء بالتغيرات السريعة في نظم الحياة والتكنولوجيا التعليمية والاقتصاد ومتطلبات الحياة العصرية تسعى سلسلة مدارس رواد الخليج العالمية بالمملكة والمعتمدة من Cognia العالمية؛ لمواكبة تلك التطورات وبناء كوادر بشرية قادرة على الريادة في المستقبل وفقاً لرؤية المملكة لعام 2030 متخذة شعار "تعليم من أجل الحياة".

نسعى لأن نكون الخيار الأول من رياض الأطفال حتى الصف الثاني عشر حيث تعمل مدارس رواد الخليج العالمية على توفير نمط فريد من التعليم يُركّز على تنمية شخصية الطلاب وبناء مهاراتهم القيادية، وتنمية التفكير الإبداعي لديهم، بالإضافة إلى خلق الشغف للتعلم والمشاركة الفعالة في المجتمع؛ وذلك من خلال طرق التعليم الحديثة في فصول تحتوي على أفضل التقنيات، والأدوات والوسائل التعليمية التي تواكب المستجدات العصرية من تعليم إلكتروني، وتقنيات ذكية تفاعلية، تزيد من دافعية الطلاب للتعلم بأسلوب متطور يواكب العالم من حولنا.

مدارس رواد الخليج العالمية هي الذراع التعليمي لمجموعة شركات الخليج للتدريب والتعليم التي أنشأت عام 1993 لكي تقدم خدماتها في مجال التدريب والتعليم داخل المملكة وخارجها عبر مراكز تدريبية متخصصة في اللغة الإنجليزية والإدارة وتكنولوجيا المعلومات عبر مراكز دايركت إنجلش، ونيوهورايزن المنتشرة في المملكة وبعض الدول العربية.

مجلس إدارة شركات الخليج للتدريب والتعليم به مجموعة متميزة من الأسماء اللامعة من أصحاب الخبرات في مجال الإدارة والتدريب والتعليم المدعمة بشهادات أكاديمية من أرفع الجامعات في العالم.





## مسؤوليتنا:

- تعليم الطالب في بيئة تنموية مفعمة بالنشاط.
- تنمية دوافع التعليم طوال الحياة.
- تشجيع الطلاب على الوصول إلى أهدافهم من خلال تحفيزهم على المعرفة.



## التزاماتنا:

- خلق بيئة تعليمية تشجع على التنوع والاختلاف وتقبل الآخر لتوفير مناخ أكاديمي وتربوي مثالي لتحفيز الطلاب على الاستكشاف وتحمل المسؤولية.
- تخريج مواطنين قادرين على المساهمة بإيجابية في رفعة أوطانهم في ظل مناخ عالمي مليء بالتحديات.
- تقديم مناهج تعليمية متقدمة ذات جودة عالمية لكل طلابنا.

## مدراسنا

نقدم خدماتنا التعليمية والتربوية للبنين والبنات من مرحلة رياض الأطفال وحتى المرحلة الثانوية، من خلال 11 فرعًا منتشرة حول المملكة تغطي المدن الرئيسية في الرياض وجدة والدمام والظهران، وتتنوع بين مدارس أهلية وعالمية وروضات.

كما أننا نقدم خدماتنا في مجال التعليم للتربية الخاصة عبر فرعنا في الرياض حيث نقوم بدعم الأطفال من ذوي الهمم في رحلة التعلم والتطوير ونأخذ بأيديهم نحو مستقبل مشرق.







## أولاً: المدارس الأهلية

تطبق مدارسنا الأهلية برامج معيارية متوافقة مع الخطة الوزارية للمقررات الدراسية مع مرونة الدمج بينهما والمعززة بالإجازات الأكاديمية المدعومة بالأنشطة المتنوعة للطالبات والهادفة لتطوير مهاراتهم وإبداعاتهم الفردية بما يتوافق مع طاقاتهم الكامنة وتنمية مواهبهم واهتماماتهم الفردية.

تحقيق الأهداف المرتبطة بالمناهج التي تتبع وزارة التعليم السعودية يجعلنا نفخر بإسهامنا في تربية النشء داخل المملكة.

تتضافر الأربع عناصر الأساسية لتحقيق الأهداف التعليمية عالية الجودة التي نطمح في الوصول إليها والتي تتمثل في الإدارة والمعلم والمناهج والبيئة. التناغم بين هذه العناصر يوفر بيئة تعليمية جاذبة لتنمية القدرات والمهارات الحركية والحسية والطرق الحديثة التي من شأنها رفع إنتاجية الطفل في كل المجالات.

نبذل قُصارى جهدنا لكي يشعر طلابنا بأهمية دور المدرسة في الإرتقاء بهم، كما نحرص على التواصل مع أولياء الأمور بشكل دائم لكي نجعلهم على دراية بمستوى أطفالهم.





### المرحلة الابتدائية:

تغطي مرحلة الصفوف المبكرة طلاب وطالبات الفصول من 7 - 9 سنوات ، كما تغطي مرحلة الصفوف العليا طالبات الفصول من 10 - 12 سنوات حيث أن نظام التدريس في المرحلة الابتدائية يتبع تدريس المناهج الوزارية وفق نظام (تحفيظ القرآن الكريم) بمعدل 9 حصص أسبوعيًا لحفظ القرآن الكريم.

بالإضافة إلى :

- حصص مكثفة للغة الانجليزية .
- حصص للحاسب الآلي.
- حصص للتربية البدنية.
- Leader In me
- رعاية الموهوبين.
- نادي لدعم العمل التطوعي.
- حصص مادة ART
- حصص Science و Math



### مرحلة رياض الأطفال:

تهدف هذه المرحلة إلى اكتشاف المواهب وتطويرها، وتنمية الجوانب الأكاديمية وإكسابهم المهارات، بالإضافة إلى غرس القيم الإسلامية وتوطيد علاقة الطفل بالمدرسة والآخرين من خلال البرامج العالمية التالية التي استعرتها من مدارسنا العالمية وقمنا بتوفيرها لأبنائنا طلاب المدارس الأهلية:

- The Leader in me (القائد بداخلي) المستمد من الكتاب الأكثر مبيعًا لستيفن كوفي «العادات السبع للناس الأكثر فعالية».
- منهج Pingu>s لتعلم اللغة الإنجليزية.

بالإضافة إلى:

- حصص تربية بدنية PE .
- حصص فنية Art
- حصص مكثفة للغة الإنجليزية.
- حصص للحاسب الآلي IT .
- نادي لدعم ورعاية الموهوبين.
- العمل التطوعي.



### المرحلة الثانوية:

تغطي هذه المرحلة طالبات الصفوف من 15 - 18 سنة، حيث أن نظام التدريس في هذه المرحلة هو نظام المقررات ونظام المسارات بالإضافة إلى:

- Leader In Me
- حصص مكثفة لتدريس مادة اللغة الإنجليزية والتدريب على اختبار IELTS
- حصص التربية البدنية.
- حصص ودورات للقدرات والتحصيلي.
- رعاية الموهوبين.
- نادي لدعم العمل التطوعي.



### المرحلة المتوسطة:

تغطي هذه المرحلة طالبات الصفوف من 13 - 15 سنة، حيث أن نظام التدريس في هذه المرحلة وفق نظام (تحفيظ القرآن الكريم) بمعدل 8 حصص أسبوعيًا لحفظ القرآن الكريم بالإضافة إلى:

- Leader In Me
- حصص مكثفة للغة الانجليزية.
- حصص للتربية البدنية.
- رعاية الموهوبين.
- نادي لدعم العمل التطوعي.
- دورات القدرات.

## ما الذي يميز مدارس رواد الخليج الأهلية؟



- كادر تعليمي متخصص ذو كفاءة وخبرة عالية.
- تطبيق الاستراتيجيات الحديثة في التعليم بما فيه التعلم القائم على المشروع.
- تحفيظ للقرآن الكريم وتعزيز التحدث باللغة العربية الفصحى.
- غرس مفهوم التطوع وأهميته لتطوير الذات والمجتمع.
- بيئة تعليمية مواكبة لرؤية 2030 بكل المعايير الأكاديمية والتقنية.
- تأهيل الطالبات لسوق العمل من خلال الأنشطة اللامنهجية.
- تمكين مبدأ القيادة والمسؤولية في نفوس أجيال المستقبل.
- مناهج إثرائية للغة الإنجليزية والتربية البدنية والحاسب الآلي بالإضافة إلى تخصيص دورات وحصص للقدرات والتحصيلي للرفع من مستوى الطالبات.
- موقع المدارس هو المنصة التعليمية الأكثر تميزاً بين المدارس الأخرى من حيث توفير مواد تعليمية سمعية وبصرية.
- توافر ساحات للعب داخلية وخارجية، ومسرح مدرسي لتنمية مواهب الطالبات، كما أننا نراعي أن يكون حجم الفصول ملائم لأعداد الطالبات.
- منصة تعليمية إلكترونية متكاملة (Classera).
- تأهيل الطالبات لاختبارات القدرات من المرحلة الابتدائية وحتى المرحلة الثانوية.



## متطلبات القبول والتسجيل:

### مرحلة رياض الأطفال:

- اجتياز اختبار القبول والمقابلة الشخصية.
- صورتان من بطاقة العائلة+ الأصل للمطابقة.
- صورتان من شهادة التطعيم+ الأصل للمطابقة.
- صورتان من شهادة الميلاد + الأصل للمطابقة.
- صورتان من الجواز للطفل وولي الأمر + الأصل للمطابقة.
- صورتان من رخصة الإقامة سارية المفعول للطالبة وولي الأمر (لغير السعودية).
- صورتان من بطاقة الأحوال سارية المفعول للطالبة وولي الأمر (للسعودية).
- صور شخصية للطفل /ة
- إحضار المخالصة المالية في حال انتقال الطالب / الطالبة من مدرسة خاصة

### المرحلة الابتدائية (الصف الأول الابتدائي):

- اجتياز اختبار القبول والمقابلة الشخصية .
- صورتان من بطاقة العائلة+ الأصل للمطابقة.
- صورتان من شهادة التطعيم+ الأصل للمطابقة.
- صورتان من شهادة الميلاد + الأصل للمطابقة.
- صورتان من الجواز للطالبة وولي الأمر + الأصل للمطابقة.
- صورتان من رخصة الإقامة سارية المفعول للطالبة وولي الأمر (لغير السعودية).
- صورتان من بطاقة الأحوال سارية المفعول للطالبة وولي الأمر (للسعودية).
- إحضار المخالصة المالية في حال انتقال الطالب / الطالبة من مدرسة خاصة.

### باقي الصفوف الدراسية في المرحلة الابتدائية والمرحلة المتوسطة والثانوية:

- اجتياز اختبار القبول والمقابلة الشخصية.
- صورة من آخر شهادة حصلت عليها الطالبة.
- صورة من بطاقة العائلة + الأصل للمطابقة.
- صورة من الجواز للطالبة وولي الأمر + الأصل للمطابقة.
- صورة من بطاقة أحوال للطالبة وولي الأمر (سعودية) سارية المفعول + الأصل للمطابقة.
- صورة من رخصة اقامة للطالبة وولي الأمر (لغير السعودية) سارية المفعول + الأصل للمطابقة.
- احضار المخالصة المالية في حال انتقال الطالبة من مدرسة خاصة.

## طريقة التسجيل:

- الحضور للمدرسة لحجز موعد، وتعبئة استمارة طلب التسجيل .

- اختبار القبول والمقابلة الشخصية للطالب / الطالبة .

أو عن طريق الموقع إلكتروني :

- الدخول على الرابط <https://www.rowad-alkhaleej.edu.sa>

- النقر على أيقونة مدارس رواد الخليج الأهلية - حي الحمراء.

- النقر على أيقونة التسجيل ثم النقر على أيقونة التسجيل أون لاين .

- بعد ذلك ستتواصل إدارة المدرسة مع مقدم الطلب للتسجيل.

## طريقة دفع الرسوم :

- عن طريق الحوالة البنكية في بنك الإنماء ...شركة الخليج:

- رقم الحساب : 68200075301000

IBAN: SA8705000068200075301000

وإرسال إثبات إيداع للمحاسبة مباشرة بالمدرسة مع كتابة اسم الطالبة ورقم هويتها على نموذج الحوالة.

- شيك باسم «شركة الخليج.

- جهاز بطاقة الدفع الآلي لدى المحاسبة.

السداد عن طريق نظام المدفوعات :

- الدخول إلى موقع المدارس <https://www.rowad-alkhaleej.edu.sa> ثم النقر على دخول أولياء الأمور في يسار الصفحة ثم متابعة المدفوعات .

- إدخال السجل المدني للطالبة .

- النقر على إرسال كود code send سيصل الرمز إلى الجوال المسجل لدينا.

- الدخول على صفحة الطالبة وسداد المستحقات الدراسية.



## الفروع:

مدارس رواد الخليج الأهلية- الحمراء- قسم البنات

الافتتاح : 1413هـ \ 1992م

الموقع: حي الحمراء- مدينة الدمام

الصفوف الدراسية: التمهيدي والروضة من الصف الأول وحتى الثالث الثانوي.

المنهج: المناهج الوزارية الوطنية بالإضافة إلى منهجي Pingu & Macmillan للغة الإنجليزية والعديد من المناهج الإرثائية.

مساحة المدرسة: 1000 كيلو متر مربع

عدد المعامل: 7

عدد الفصول: 42

الملاعب: يوجد ملعب ترفيهي للطالبات ومسرح كقاعة متعددة الأغراض



Baraem  
International  
Kindergartens

## ثانياً: روضات براعم رواد الخليج

إن استراتيجية روضاتنا للتعليم المبكر تقوم على الإيمان بالقدرات والإمكانات الكامنة لكل طفل من الأطفال، وعلى تنوع هواياتهم الفردية وثراء طاقاتهم وقابليتهم المستندة إلى خصائصهم الاجتماعية واللغوية والثقافية. إن الأطفال هم البراعم، وهم النبت الطالع والمتجذر من لحظة نشأته الأولى في بيئة راسخة من العلاقات الأسرية والجماعية واللغوية والثقافية وسائر المؤثرات القائمة والفاعلة في محيطهم الاجتماعي الكبير. في كل مراحل النمو والإدراك، يثير الطفل العديد من الأسئلة ويبحث ويكتشف العديد من جوانب الحياة، مستنداً بجذوره الأساسية ومنطلقاً للتعرف على تجارب جديدة وعلى الناس والأماكن والأشياء الموجودة في بيئته ومحيطه الاجتماعي.

نحن نتفهم أن مرحلة الروضة هي أولى المراحل الدراسية التي يمر بها الطفل. ومن ثم فهي بمثابة المتلقي الأول للطفل خارج محيط أسرته، وهي الشكل الأول من أشكال المجتمع الخارجي التي يندمج معها الطفل. وفيها يتلقى المهارات الأساسية والفرقة التي سيعتمد عليها فيما بعد في المراحل الدراسية وحياته وتفاعله مع البيئة والمجتمع من حوله. ولذلك فإن مهمة اختيار روضة مناسبة للطفل قد تكون مصدر تحير وعبء كبير على بعض الآباء. ومن أجل حسن الاختيار واتخاذ القرار الصائب ينبغي على الآباء تحديد معايير جيدة من أجل اختيار أفضل روضة مناسبة لطفله.







## المقررات الدراسية:

تنتهج براعم رواد الخليج العالمية نظام التعليم الشامل (Core Common standard State) في تطبيق مستوى الحالة العامة لتعلم اللغة الإنجليزية وآدابها والرياضيات والعلوم والمواد الاجتماعية لتساعد في بناء مفكري القرن الحادي والعشرين. ومن مقرراتنا مادتي اللغة العربية والعلوم الإسلامية بمعدل حصة واحدة لكل مادة يوميًا وبرنامج التربية البدنية والفنية مرتين أسبوعيًا. وهناك برنامج النشاطات اللامنهجية المتعددة.

تعتمد مدرستنا على نهج التربية والتعليم الشامل للطفل وهذا النهج يستند على الأبحاث وأفضل الممارسات العالمية، التي أثبتت أنه الأمثل لتوفير أعلى مستويات التعليم للطالب، وفي إطار التعليم في مرحلة الطفولة المبكرة يتم تدريبهم على تطوير قدراتهم ومهاراتهم الحركية والحسية من خلال الأنشطة والمواد التي تتيح لهم ممارسة هذه الفعاليات بأنفسهم، لتنمية الحواس الخمس: النظر، السمع، التذوق، الشم واللمس. أما في برنامج الصفوف الأولية من المرحلة الابتدائية يستأنف الطالب نموه الذهني، وينظم أفكاره من خلال مقرر (بيرسون Pearson) المتخصص الذي ينمي قدراته على الانتقال من المحسوسات إلى المجردات المعرفية ومن ثم تطبيقها في الواقع المعاش وتطوير هذه المعارف خلال مراحل نموه المستقبلية.



## ما هي المعايير التي تجعل براعم رواد الخليج العالمية روضة أطفال عالمية ؟

توفر رياضات براعم رواد الخليج العالمية مقومات التعليم والتطوير على مستويين أساسيين هما: المستوى التربوي، والمستوى التعليمي، على المستوى التربوي ينبغي أن تقوم الروضة كمؤسسة تربوية على تطوير بعض المهارات الجوهرية والفارقة في بناء شخصية الطفل. وعلى المستوى التعليمي يجب أن تعمل البيئة التعليمية داخل الروضة بتنمية مهارات التعلم والدراسة للطفل وتنمية قدراته العقلية ومساعدته على حسن تلقي العلم نظريًا وحسن استغلاله وتطبيقه عمليًا:

- تعليم الطفل الأساسيات العلمية والثقافية: والتي تُعد بمثابة اللبنة الأولى في بناء مهارات العلم والثقافة لدى الطفل. والتي سيعتمد عليها في كافة مراحل دراسته القادمة.
- تنمية شغف التعلم والفضول الثقافي: وتلك من أهم المهارات التي إذا حُسن استغلالها وتوظيفها لدى الطفل فإنه يستمتع بتلقي العلم وينمي شغفه لمزيد من العلم والثقافة، فلا تكون العملية الدراسية والتعليمية بمثابة عبء ممل وروتيني بالنسبة إليه.
- إدراك الطفل لماهية شخصيته وكيانه المستقل، وهي إحدى دعائم بناء شخصية الطفل حيث يشعر بالإيجابية حيال ذاته وكيانه. فيصبح قادرًا على مواجهة التحديات اليومية في حياته الدراسية والشخصية وحسن التعامل معها والاستفادة بها.



## ما هي المعايير التي تجعل براعم رواد الخليج العالمية روضة أطفال عالمية ؟

- مهارات التعاون الفعّال: وهي المهارات التي من خلالها يصبح الطفل قادرًا على التعاون مع زملائه ومعلميه في إنجاز الأنشطة والمهام المختلفة. والاندماج الإيجابي داخل الوسط الاجتماعي وحسن المشاركة والتأثير والتأثر به.
- مهارات الصبر وحسن التلقي والاستماع: والتي من خلالها يستطيع الطفل تنمية مهارات التحكم في إرادته وحسن تنظيم عمله ومهامه وترتيب أولوياته في الوقت المتاح، وحسن ضبط وتطوير المهارات الحركية لديه.
- تدريب الطفل على التعامل داخل سياقات رسمية -من خلال تعامل الطفل مع معلميه، وسياقات غير رسمية -من خلال تعامل الطفل مع أصدقائه.





## ما الذي يجعل روضات براعم رواد الخليج العالمية الأفضل في المملكة؟

تم افتتاح روضة براعم رواد الخليج العالمية بمدينة الرياض حي الصحافة في عام 2014، وهي تتميز بضمان كافة الخدمات والمؤهلات على أفضل مستوى لضمان مستوى تعليمي فعال لتعليم الأطفال في مرحلة ما قبل المدرسة والصفوف الأولى حيث تقدم:

- مرحلة دراسية لرياض الأطفال - التعليم المبكر ما قبل المدرسة.
- فريق عمل إداري وتعليمي يزيد عن 40 مدرس ومدرسة من مختلف الجنسيات لغتهم الأم الإنجليزية وذلك لضمان تعليم الأطفال اللغة الإنجليزية في هذه المرحلة من مصادر موثوقة وتدريبهم على حسن التحدث بها بطلاقة، كما يتوفر معلمون سعوديون أيضًا قائمون على تدريس اللغة العربية لضمان تقوية مهارات القراءة والكتابة باللغة العربية الأم والثقافة العربية لدى الأطفال في الوقت نفسه.
- تعمل براعم رواد الخليج العالمية تحت مظلة وزارة التعليم بناءً على الترخيص رقم س: 4350140094. ولذلك فهي مؤسسة تعليمية موثوقة محليًا وعالميًا.
- تعتمد روضات براعم رواد الخليج العالمية مناهج أمريكية لمواد العلوم، والرياضيات، والمناهج السعودية للمواد العربية والتربية الإسلامية والثقافية.





## ما الذي يجعل روضات براعم رواد الخليج العالمية الأفضل في المملكة؟

- مساحة الروضة: 3 آلاف متر مربع.
- توفر الروضة 3 معامل تطبيقية. كما توفر 19 قاعة للصفوف الدراسية.
- تتعاون روضات رواد الخليج العالمية مع القيادات العالمية بالمجال مثل: Skyward, The Leader in me, Linguaphone London
- توفر روضات براعم رواد الخليج العالمية أفضل الوسائل التعليمية التقليدي منها مثل: الكتب، والمطور مثل: الفصول الذكية، والتعليم التطبيقي، والمكتبات الرقمية.



## الفروع:

روضة براعم رواد الخليج العالمية بمدينة الرياض - حي الصحافة

- مرحلة ما قبل المدرسة (KG 1 الى KG 3)
- المرحلة الابتدائية : من الصف 1 إلى الصف 3
- الترخيص: تعمل تحت مظلة وزارة التعليم بناءً على الترخيص رقم س: 4372340037
- المناهج: مناهج أمريكية لمواد العلوم، والرياضيات، والمناهج السعودية للمواد العربي والمواد الدينية والثقافية.
- السعة الاستيعابية للمدرسة: 450
- مساحة المدرسة: 924
- عدد المعامل التطبيقية: 2 كمبيوتر - 1 علوم

العنوان:

شارع الأمير عبد الله بن سعود بن عبد الله صنيتان آل سعود، الياسمين، الرياض 13325، المملكة العربية السعودية





## الفروع:

روضة براعم رواد الخليج العالمية بمدينة الظهران - حي الدانة

- مرحلة ما قبل المدرسة (الروضة).
- المرحلة الابتدائية من الصف 1 - 3 بنين و 1-6 للبنات.
- فريق العمل: إداري وتعليمي يزيد عن 25 مُعلمة وإدارية من مختلف الجنسيات لغتهم الأم الإنجليزية وكذلك مُعلمات سعوديات وعربيات.
- الترخيص: تعمل تحت مظلة وزارة التعليم بناءً على الترخيص رقم س: 4372340037
- المناهج: مناهج أمريكية لمواد العلوم، والرياضيات، والمناهج السعودية للغة العربية والتربية الإسلامية.
- السعة الاستيعابية للمدرسة: 700 طالب
- السعة المخصصة للطلاب: 300 طالب (تقريبًا)
- مساحة المدرسة: 3 ألف متر مربع
- عدد المعامل التطبيقية: 3
- عدد قاعات الصفوف: 15



العنوان:

شارع المعادن، الدانة الجنوبية، الظهران 34453، المملكة العربية السعودية



## الفروع:

روضة براعم رواد الخليج العالمية الرياض - حي حطين

وهو الفرع الأحدث والذي تم افتتاحه مؤخرًا عام 2021 لكي ينضم إلى فرعنا في منطقة حي الصحافة وتقبل المدرسة الجديدة براعم حطين الأولاد للصف الثالث والبنات للصف الرابع وبها فصول دراسية حديثة بها نحو 20 إلى 22 طالبًا للصفوف الابتدائية و 18 طالبًا في رياض الأطفال (KG) (بنين + بنات) الحضانة-KG.

توفر الروضة خدماتها للمراحل الدراسية كالآتي:

- الحضانة-KG :  
التعليم المبكر ويشمل الأطفال من عمر 3 إلى 5 سنوات، ويركز على برنامج "القائد في داخلي" "Leader In Me" الذي يشجع على تعليم الطفل وبناء شخصيته من خلال العادات السبع القائمة على مبادئ التأثير في الآخرين والمجتمع.
- الابتدائية (حتى الصف الثالث) :  
تغطي هذه المرحلة الطلاب من عمر 6 إلى 9 سنة، حيث يتم تدريس المناهج الدراسية التي تقرها وزارة التعليم بالإضافة إلى:

- حصص لتحفيظ القرآن الكريم.
- حصص إثرائية لمادة اللغة الإنجليزية.
- حصص لمادة الحاسب الآلي.
- أنشطة مدرسية للمرحلة الابتدائية.

العنوان:

3394 الأمير يزيد بن عبد الله بن عبد الرحمن، حي الملقا، الرياض





## طريقة التسجيل:

- تعبئة استمارة التسجيل مع التوقيع.
- صورة شهادة ميلاد الطفل.
- صورة بطاقة العائلة / الإقامة لغير السعودي مع الأصل للتدقيق.
- شهادة التطعيم.
- تقرير طبي يخلو من الأمراض المعدية.
- أربع صورة شخصية.
- شهادة المدرسة السابقة- إن وجدت.
- جواز السفر.
- تعريف عمل ولي الأمر لغير السعوديين.

### ثالثًا: قسم التربية الخاصة في مدارس رواد الخليج العالمية

إن الأطفال من ذوي الهمم يواجهون تحديًا خاصًا من أجل التأقلم على نمط حياة طبيعي. وحيث أن التعليم من متطلبات الحياة الأساسية لتنشئة أبنائنا. فهو حق مكفول لأبنائنا من ذوي الهمم كذلك، إلا أنهم قد يتطلبون نوعًا مصممًا لهم خصيصًا من الرعاية والتعليم؛ حتى يتسنى لهم تحصيل قدر من العلم والتطور يساعدهم على المضي قدمًا نحو مستقبل مشرق. كما يساعدهم على حسن التأقلم والاندماج مع المجتمع المحيط. جدير بالذكر أن ذوي الهمم لديهم قدرات استثنائية من بعض الجوانب، والتي إن تم حسن استغلالها وتطويرها، يصبح لديهم الفرصة ليكونوا أعضاء فعالين في البيئة والمجتمع.

ونحن في مدرسة رواد الخليج للتربية الخاصة نسعى لتوفير أفضل بيئة تعليمية وتفاعلية لأبنائنا من الطلبة والطالبات من ذوي الهمم، إيمانًا منا بقدراتهم الاستثنائية التي يمكن تطويرها واستغلالها بشكل فعال بحيث يتسنى لهم المضي قدمًا نحو التطور وسبل حياة أفضل. وفي هذا الصدد لا ندرج جهودًا لتوفير كافة السبل التعليمية سواءً تجهيزات أو أدوات تعليمية، أو كوادر تعليمية متخصصة، أو مناهج مصممة خصيصًا بما يتناسب مع قدراتهم، لتحقيق أفضل النتائج والوصول مع أبنائنا وبهم لأفضل مستوى.



## أهدافنا

- توفير بيئة تعليمية داعمة ومناسبة لطلاب التربية الخاصة.
- توفير الخدمات المساندة لدعم العملية التعليمية وتنمية قدرات الطلاب لأقصى مستوى ممكن.
- تكييف المناهج التعليمية لتناسب قدرات الطلاب.
- تقديم الدعم الدائم لأولياء الأمور من خلال الإرشاد والتدريب الأسري.

## فئات التربية الخاصة التي نعمل معها

- ذوي اضطراب طيف التوحد.
- ذوي اضطراب فرط الحركة وتشتت الانتباه.



## خدماتنا

- 1 - خدمات التدخل المبكر.
- 2 - خدمات تعليمية بمعايير عالمية.
- 3 - خدمات مساندة.

### من خلال:

- فهم مستوى الأداء الحالي للأطفال من خلال تطبيق برامج تربوية ومقاييس نفسية مختلفة مثل برنامج بورتاج للتدخل المبكر، لوفاس، مقياس فاينلاند للنضج الاجتماعي وغيرها من البرامج والمقاييس حسب حالة كل طالب.
- تحديد نقاط القوة ونقاط الاحتياج لدى كل طالب لفهم قدراته وامكانياته.
- تصميم خطة تعليمية فردية لكل طالب استناداً على نقاط الاحتياج لديه والمنهج التعليمي المتبع.
- تنظيم بيئة تعليمية مناسبة لقدراتهم ومحفزة لتفاعلهم.
- تصميم البرامج والوسائل بما يتناسب مع قدراته.
- تشجيع التفاعل مع البيئة.
- العمل مع الأسر.
- اللعب والتفاعل الاجتماعي مع الزملاء.
- تعديل السلوكيات الغير مرغوب فيها والحد من حدوثها.
- تنمية مهارات التواصل.
- العمل على المشاكل الحسية لديه.





## الخدمات المساندة التي نقدمها:

- 1 - العلاج السلوكي والنفسي.
- 2 - النطق والتخاطب.
- 3 - العلاج الوظيفي.
- 4 - الإرشاد والتدريب الأسري.



## متطلبات القبول والتسجيل:

### متطلبات القبول في برنامج التربية الخاصة في الطفولة المبكرة (التدخل المبكر):

- أن يكون الطالب مُشخص بأحد الاضطرابات التالية، توحد، فرط حركة أو تشتت الانتباه.
- لا يزيد عُمر الطفل عن 6 سنوات للقبول في مرحلة رياض الأطفال.
- وجود تقرير طبي من جهة مختصة معتمدة توضح تشخيص حالة الطالب بدقة.

### متطلبات القبول في برنامج التربية الخاصة للمرحلة الابتدائية:

- أن يكون الطالب مُشخص بإحد الاضطرابات التالية، توحد، فرط حركة أو تشتت الانتباه.
- لا يقل عُمر الطالب عن 6 سنوات للقبول في المرحلة الابتدائية.
- قد يتم قبول طلاب التربية الخاصة في الصف الأول الابتدائي إلى عُمر 9 سنوات.
- وجود تقرير طبي من جهة مختصة معتمدة توضح تشخيص حالة الطالب بدقة.
- أن تكون نسبة ذكاء الطالب أعلى من 50 درجة.

## ما يميز برنامج مدارس رواد الخليج للتربية الخاصة؟

- توفر مدرسة رواد الخليج للتربية الخاصة بمدينة الرياض برنامجاً تأهيليًا وتعليميًا مصممًا خصيصًا للطلاب والطالبات ذوي الهمم تحت إشراف وزارة التعليم - إدارة التربية الخاصة، سعيًا منا لخلق بيئة تعليمية فعالة وملائمة حيث نتميز بتوفير الآتي:
- فصول آمنة ومجهزة بجميع الأدوات المساعدة لتعليم الطلاب ذوي الهمم.
- تقدم مدرسة رواد الخليج للتربية الخاصة منهجًا يبرسون بما يتناسب مع قدرات الطفل بحيث يمكن للطفل تطوير قدراته ومهاراته التي تتيح له الاندماج كليًا فيما بعد أو الانتقال إلى أي مدرسة تستخدم المنهج الدراسي نفسه، بالإضافة إلى مناهج وزارة التعليم.
- يوفر برنامج رواد الخليج للتربية الخاصة خدمات دعم إضافية تشمل أخصائيين النطق والتخاطب وتوفير متخصصين في الصحة النفسية لتطبيق المقاييس وتقديم البرنامج المناسب لكل طالب، ومراقبة وتوفير العناية النفسية السليمة للأطفال.
- يتميز طاقم المعلمين في مدرسة رواد الخليج للتربية الخاصة بأنهم متخصصين وخريجي مؤسسات متخصصة في التربية الخاصة.



## ما يميز برنامج مدارس رواد الخليج للتربية الخاصة؟

- كما توفر مدرسة رواد الخليج للتربية الخاصة تعليم نوعي ورعاية متخصصة للأطفال التوحد وفرط الحركة وتشنت الانتباه من عمر 4-12 سنة ضمن بيئة تعليمية فعالة باستخدام أفضل وسائل التعليم والتأهيل. إلى جانب غرفة التكامل الحسي المخصصة لطلاب التوحد.
- كما توفر ملعب خارجي ومكتبة للقراءة وركن اللعب التمثيلي.
- خطط عمل واضحة وأهداف تأهيلية ومهارات مستهدفة لكل طالب على حده- حسب حالته.
- مراحل دراسية ملائمة للطلاب من مرحلة KG2 إلى الصف الثالث للبنين. كما توفر للبنات مراحل دراسية ملائمة ابتداءً من KG2 إلى المرحلة المتوسطة.



عنوان المدرسة :

شارع الأمير مقرن بن عبد العزيز، حي المغرقات ، مدينة الرياض 12483، المملكة العربية السعودية



## رابعًا مدارس رواد الخليج العالمية

### هيئة التدريس

أكثر من 70 مُدرّس مؤهل ومحترف يقومون بمساعدة الطلاب في رحلتهم نحو التفوق والتميّز. نراعي أن يكون مدرسوننا من جنسيات مختلفة لدعم ثقافة التنوع والاختلاف ونقل الخبرات اللغوية والثقافية والتربوية المتعددة إلى الطلاب من خلال الانصات والمراقبة والتعوّد.

### المباني والمنشآت

تم إنشاء المبنى بمعايير الجودة العالمية مع المحافظة على التقاليد المحلية، بوجود أقسام منفصلة للبنين والبنات. لقد قام الفريق القائم على تصميم المبنى بخلق مدرسة متميزة، بفصول دراسية كبيرة، وساحة مركزية للعب، وبيئة مرحة مصممة خصيصًا للمساعدة على تعليم الطالب وتوفير البيئة المناسبة لذلك وتتضمن تلك المرافق:

- مكاتب بالمدرسة.
- معامل الحاسب آلي والعلوم.
- كافتيريا عصرية ومجهزة.
- ملاعب لكرة القدم مجهزة.
- غرف الفنون الجميلة.





## جودة التعليم

نحافظ على ضمان تحقيق المعايير المثلى لشتى جوانب العملية التعليمية في مؤسساتنا والتي تشمل:

- جودة المناهج والمقررات الدراسية
- جودة البنية التحتية
- كفاءة الكوادر التربوية والإدارية
- التدبير الأمثل للموارد البشرية والمالية
- التحسين المستمر
- نتائج التحصيل الدراسي

## التنقلات

تعاقدت إدارة المدرسة مع شركة حافلات متخصصة تمتلك الخبرة الكافية والحافلات المجهزة لضمان أعلى نسبة من الأمان لطلابنا، بالإضافة إلى وجود مشرفات مدربات على أعلى مستوى للتعامل مع الأطفال.







## الفروع:

### مدرسة رواد الخليج العالمية بمدينة الدمام - حي الزهور - قسم البنين

الافتتاح: عام 2010

الموقع: حي الزهور - مدينة الدمام

فريق العمل: أكثر من 54 معلم وموظف متخصص

المساحة: 11000 متر مربع

عدد المعامل: 5

عدد الفصول: 36

المنهج: منهج أمريكي للرياضيات والعلوم "بيرسون" ومنهج سعودي في اللغة العربية والدين الإسلامي، وجغرافيا وتاريخ المملكة.



العنوان:

شارع أنس ابن مالك، حي الزهور، مدينة الدمام 32423، المملكة العربية

### مدرسة رواد الخليج العالمية للبنات في الدمام - حي الزهور

الافتتاح: عام 2010

فريق العمل: أكثر من 95 معلم وموظف

المنهج: منهج أمريكي للرياضيات والعلوم "بيرسون" ومنهج سعودي في اللغة العربية والدين الإسلامي، وجغرافيا وتاريخ المملكة.

مساحة المدرسة: 11 ألف متر مربع

عدد المعامل: 7

عدد الفصول: 82 فصل



العنوان:

شارع أنس ابن مالك، حي الزهور، مدينة الدمام 32423، المملكة العربية



الفروع:

## مدرسة رواد الخليج العالمية بمدينة الرياض - حي المغرقات - بنين

تم افتتاح المدرسة عام 2017  
الموقع: حي المغرقات مدينة الرياض  
فريق العمل: إداري وتعليمي يزيد عن 30 مدرس وإداري من مختلف الجنسيات لغتهم الأم الإنجليزية وكذلك مدرسين عرب وسعوديين.  
الترخيص: تعمل تحت مظلة وزارة التعليم السعودية بناءً على الترخيص رقم س: 4360140122  
السعة الاستيعابية للمدرسة: 1900 طالب  
مساحة المدرسة: 16 ألف متر مربع  
عدد المعامل التطبيقية: 3  
عدد الفصول الدراسية: 14



العنوان:  
شارع الأمير مقرن بن عبد العزيز، حي المغرقات ، مدينة الرياض 12483، المملكة العربية السعودية



الفروع:

## مدرسة رواد الخليج العالمية للبنات في الرياض - حي المغرقات

تم افتتاح المدارس عام 2015م  
الموقع: حي المغرقات في مدينة الرياض.  
فريق العمل: إداري وتعليمي يزيد عن 70 معلمة وإدارية من مختلف الجنسيات لغتهم الأم الإنجليزية وكذلك معلمات سعوديات.  
الترخيص: تعمل تحت مظلة وزارة التعليم بناءً على الترخيص رقم س 5202880  
السعة الاستيعابية للمدرسة: 1900 طالب  
مساحة المدرسة: 16 ألف متر مربع  
3 معامل للعلوم  
2 معمل للحاسب الآلي  
1 معمل للفنون  
مكتبة  
الصفوف الدراسية: 50 صف دراسي.



العنوان:

شارع الأمير مقرن بن عبد العزيز، حي المغرقات ، مدينة الرياض 12483، المملكة العربية السعودية



الفروع:

## مدرسة رواد الخليج العالمية للبنات في جدة - أبحر الشمالية

تم افتتاح المدارس عام 2017م

الموقع: مدينة جدة

السعة الاستيعابية للمدرسة: 1900 طالب

مساحة المدرسة: 30 ألف متر مربع

عدد المعامل التطبيقية: 3

عدد قاعات الصفوف: 51

الترخيص: تعمل تحت مظلة وزارة التعليم بناءً على الترخيص رقم س: 4391440137

المناهج: يدرس الطلاب المنهج الأمريكي بترخيص من وزارة التعليم، ومناهج وزارة التعليم لمواد الهوية الوطنية وعلوم القرآن الكريم، التربية الإسلامية، اللغة العربية؛ لتتوازن مع المواد الأخرى المتوافقة مع معايير المنهج الأمريكي؛ ليكون طلابنا أقدر على تفهم العالم من حولهم. .



العنوان:

طريق الأمير نايف، الشراع، جدة 23814، المملكة العربية السعودية



الفروع:

## مدرسة رواد الخليج العالمية بمدينة جدة - أبحر الشمالية - قسم البنين

تم افتتاح عام 2017م  
الموقع: مدينة جدة - أبحر الشمالية  
المناهج: يدرس طلاب مدارسنا وطالباتها المنهج الأمريكي بترخيص من وزارة التعليم، يتَّمة مناهج وزارة التعليم لمواد الهوية الوطنية علوم القرآن الكريم، التربية الإسلامية، اللغة العربية؛ لتتوازن مع المواد الأخرى المتوافقة مع معايير المنهج الأمريكي؛ ليكون طلابنا أقدر على تفهم العالم من حولهم.  
أنشطة مدرسية للأطفال  
السعة الاستيعابية للمدرسة: 1900 طالب  
مساحة المدرسة: 30 ألف متر مربع  
عدد المعامل التطبيقية: 3  
عدد قاعات الصفوف: 51  
فريق العمل: فريق عمل اداري وتعليمي ذو كفاءات عالية من مختلف الجنسيات لغتهم الأم هي اللغة الإنجليزية ومعلمون سعوديون.  
الترخيص: تعمل تحت مظلة وزارة التعليم بناءً على الترخيص رقم س: 4391440137

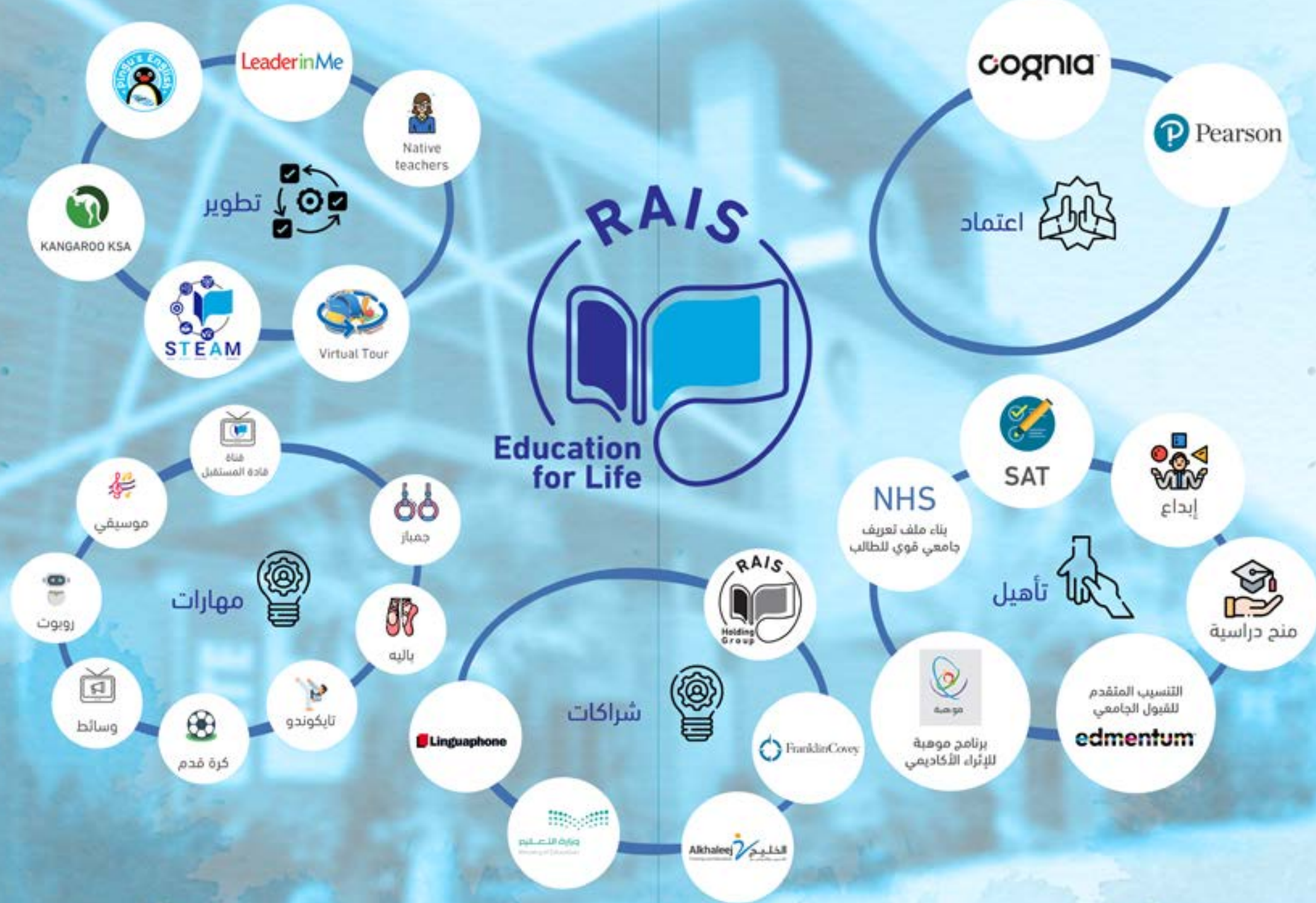


العنوان:

طريق الأمير نايف، الشراع، جدة 23814، المملكة العربية السعودية

# RAIS

## Education for Life







## الاعتمادات:

نقوم بتدريس منهج «بيرسون» (فروسمان – برينتس هول) الأمريكي في مدارسنا العالمية ومنهج Pearson معتمد من هيئة Cognia كوجنيا الأمريكية هي مؤسسة غير ربحية تدعم أداء المدارس وتطويرها داخل الولايات المتحدة وخارجها (أدفاंसد سابقًا) تعتمد كوجنيا على ثلاثة معايير رئيسية:

- مجال القيادة
- مجال التعلم
- مجال الموارد

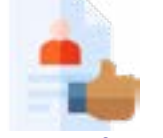
وتستمد كوجنيا ريادتها من مصدرين رئيسيين:

### أولاً:

إنها مظلة تجمع بين أربع هيئات اعتماد داخل الولايات المتحدة، لجنة الرابطة المركزية الشمالية للاعتماد، لجنة الاعتماد وتحسين المدارس ولجنة الاعتماد الشمالية الغربية والرابطة الجنوبية للكليات والمدارس.

### ثانياً:

هو تواجدها في 85 دولة حول العالم، وتخدم 36.000 مؤسسة، 500.000 معلم و 25.000.000 طالب.



التأهيل:

### هيئة SAT:

تعتمد مدارسنا على مصداقية اختبارات SAT في قياس وتحديد مستوى طلابنا قبل التحاقهم بالجامعات سواء داخل المملكة أو خارجها.

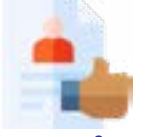
سات أو «اختبار سات» هو اختبار أساسي للالتحاق بالجامعات الأمريكية، وتم اقتراحه من أجل القبول في الجامعات لأول مرة سنة 1926، لكن تأجل تطبيقه حتى 1933 في جامعة هارفرد بعد قيام رئيسها باستعماله في تقييم قدرات المتقدمين للمنح الدراسية، ويقيس هذا الاختبار المهارات الأساسية للإنسان كالقراءة والفهم وقدرته على التعبير والحساب.

### أكاديمية Edmentum:

وهي أكاديمية أمريكية تقوم بتوفير منهج دراسي رقمي يعتمد على البحث، ومجموعة أخرى من الحلول التعليمية الحديثة التي تحبب الطلبة في الدراسة وترغبهم في التعلم بشكل غير تقليدي.

وتتميز :

- معتمدة من مؤسسة Cognition
- مدرسون أمريكيون مدربون على التدريب الافتراضي.
- مناهج شيقة وجذابة.
- طرق تدريبية مقسمة حسب الأعمار السنوية
- تقوم بتهيئة الطلبة للجامعات عن طريق الحصة التحصيلية (AP) في العلوم والرياضيات.



## التأهيل:

### الحصص التحصيلية AP Courses:

- تتيح للطلبة الفرصة محاكاة الدراسة الجامعية، بينما هم في المرحلة الثانوية.
- مقسمة على سنين الدراسة الثانوية الثلاثة.
- تعتمد على فكرة التحدي في شكل اختبارات جذابة.
- مدربون معتمدون من EdOptions Academy مدربون على اكتشاف مواطن التفوق في الطلبة والعمل عليها ومساعدتهم على تحقيق أعلى الدرجات في الاختبار التحصيلي.

### البرنامج الوطني للكشف عن الموهوبين:

(مؤسسة الملك عبد العزيز ورجاله للموهبة والإبداع «موهبة»)

نتعاون مع هيئة «موهبة» للكشف عن نبوغ ومواهب طلابنا في الأفرع:

- العلمية.
- التقنية.
- الرياضية.

### المنح الدراسية:

تهتم مدارس رواد الخليج بتوفير المنح الدراسية للطلاب المتميزين في جميع أنحاء المملكة للدراسة بمدارسها، وذلك انطلاقًا من مسؤوليتها الاجتماعية ومن أجل بيئة جاذبة وحاضنة للطلبة المتميزين، أطلقت مدارس رواد الخليج العالمية برنامج المنحة الدراسية المجانية إلى جميع طلاب المرحلة الثانوية بالمملكة العربية السعودية (منهج أمريكي) وذلك للحفاظ على مراكزها المتقدمة في مختلف البرامج والمسابقات المحلية والدولية.





التطوير:

## ما هو نظام STEAM؟

من أجل مواكبة أحدث أساليب التعليم في العالم فلقد قمنا بدمج نظام STEAM داخل مناهجنا لتأهيل الطلاب إلى وظائف المستقبل المليئة بالتحديات.

- هو اختصار لأول خمسة أحرف من العلوم الرئيسية الخمسة (Science, Technology, Engineering, Arts and Mathematics)
- هو رؤية تعليمية مستقبلية تزيل الحواجز بين العلوم الأساسية المختلفة وتقوم بمزجهم في كيان واحد قائم على محاكاة الواقع والتدقيق وتوفير خبرات تعليمية غير مسبوقة.
- لا يعتمد على الحفظ والتلقين مثل معظم أساليب التعليم التقليدية. التفكير النقدي والإبداعي والعمل الجماعي والاعتماد على حل المشكلات هو ما يؤد هذا النظام غرسه داخل عقول الطلبة.
- يقوم بتهيئة عقول الأطفال من أجل التعامل مع العلوم المعاصرة مع التركيز على ملائمة هذه العلوم لكي تكون أفضل تأهيل لهم للوظائف المستقبلية في سوق العمل الذي سوف يصبح أكثر تنافسية من ذي قبل.

LeaderinMe



التطوير:

## برنامج القائد بداخلي:

ندعم الشخصية القيادية داخل أبنائنا الطلاب من خلال هذا البرنامج الذي يتماشى مع أفضل مفاهيم القيادة العالمية المستوحاة من الكتاب الأشهر لستيفن كوفي «العادات السبع للناس الأكثر فاعلية»؛ حيث يدعم هذا البرنامج المدارس بعملية منطقية ومتسلسلة ومتوازنة تجعلها قادرة على المبادرة بتصميم الثقافة والنظام الذي يؤهل الطلاب إلى أن يتقلدوا مناصب قيادية في المستقبل.

برنامج القائد بداخلي مُدعم من مؤسسة فرانكلين كوفي ومقرها الولايات المتحدة الأمريكية، والتي تقدم الاستشارات المهنية للشركات والأفراد في مجال تطوير الأعمال والتنمية الذاتية.

## برنامج بينجو Pingu للغة الإنجليزية:

هو برنامج فريد من نوعه يجمع ما بين تعليم اللغة الإنجليزية وبين اللعب والمرح، وهو معتمد في أكثر من 70 دولة حول العالم.

يستهدف البرنامج الأطفال من سن 3 إلى ما فوق 8 سنوات، مستوحياً الفكرة الرئيسية للبرنامج التلفزيوني الناجح PinguTM الذي يعتمد على شخصية Pingu البطريق المحبوب عند طريق ربط التعليم باللعب.

مدارس رواد الخليج تعتمد هذا البرنامج كجزء من تعليم اللغة الإنجليزية للأطفال في المرحلة الابتدائية وهو من إبداعات شركة Linguaphone المتخصصة في تدريس اللغة الإنجليزية حول العالم عبر مراكز دايركت إنجلش.





التطوير

## كنجارو The Kangaroo KSA:

يشارك طلابنا بانتظام في هذا الحدث العالمي والذي يهدف إلى تغيير الفكرة النمطية لتدريس الرياضيات وتحويلها إلى متعة وتحدي. تعتبر مسابقة كنجارو للرياضيات من أكبر المسابقات العالمية التي تُقام في أكثر من سبعين دولة حول العالم، ويشارك فيها أكثر من ستة ملايين طالب وطالبة. عبر مجموعة من الأسئلة متعددة والتي يتم تصحيحها من خلال الكمبيوتر يقوم الطلبة بقياس قدراتهم في حل المسائل الرياضية والمعادلات.

## الجولة الافتراضية:

خدمة نقدمها لكل أولياء الأمور للتعرف على منشآت المدرسة ومبانيها ومرافقها وفصولها عبر موقعنا الإلكتروني، حيث تتيح لهم هذه الجولة التعرف على البيئة الدراسية التي سوف يتعلم فيها الطلاب، وتوفر لهم الوقت والمجهود.



التطوير

## مدرسون ناطقون باللغة الإنجليزية:

تهتم مدارس رواد الخليج بتعيين مدرسين ناطقين باللغة الإنجليزية (لغتهم الأم هي الإنجليزية)، لكي يستفيد الطلبة والطالبات الاستماع إلى اللهجة الأصلية السليمة للغة، وممارستها مع أهلها.

الاستماع إلى اللغة مدة تواجد الطلبة في المدرسة هو أهم أساسيات المحادثة السليمة فيما بعد، وخلق الثقة بالنفس في المدرسة قبل ممارسة اللغة خارجها فيما بعد سواء أثناء الدراسة الجامعية أو العمل.





## المهارات:

تهتم مدارس RAIS بالأنشطة والمهارات بجانب التعليم الأكاديمي. تتعدد هذه الأنشطة ما بين رياضية وفنية وإبداعية لكي تغطي كل جوانب شخصية الطلاب وتضيف أبعادًا جديدة إلى قدراتهم وتساهم في تجهيزهم وتنمية وعيهم لكي يصبحوا أقدر على التعامل مع الحياة العملية في المستقبل. وتنقسم إلى:



### أنشطة رياضية:

- كرة القدم.
- التايكوندو.
- الجمباز.



### أنشطة فنية:

- الموسيقى
- الباليه



### أنشطة علمية:

- علم الروبوتات.



### أنشطة إبداعية:

- قناة «قادة المستقبل».
- مهارات الإعلام.



## الشراكات:

برنامج الشراكات الاستراتيجية بمدارس رواد الخليج العالمية يقوم على شراكات متعددة مع جهات تعليمية عالمية لإثراء الخدمات التعليمية بمدارسنا والمساهمة في تحقيق التنمية الشاملة لطلابنا في مختلف مجالات التعلم.

وتشمل الشراكات الاستراتيجية شراكة مدارسنا مع:

### شركة Linguaphone :

وهي شركة عالمية رائدة في مجال تعليم اللغة الإنجليزية حول العالم عبر مراكز دايركت إنجلش، والتي نقدم من خلالها: برنامج Pingu المعتمد عالمياً في أكثر من 70 دولة، كجزء من تعليم اللغة الإنجليزية للأطفال في المرحلة الابتدائية.

### مؤسسة FranklinCovey :

فرانكلين كوفي هي مؤسسة رائدة على مستوى العالم في تقديم الاستشارات المهنية للشركات والأفراد في مجال تطوير الأعمال والتنمية الذاتية والمحتوى التعليمي والأدوات والمنهجية والتدريب وقادة الفكر،

وتتمثل شراكتنا مع المؤسسة في برنامج:

Leader in

تدعم مؤسسة فرانكلين كوفي برنامج القائد بداخلي الذي يتماشى مع أفضل مفاهيم القيادة العالمية حيث المصمم بما يدعم وينمي الثقافة والنظام الذي يؤهل الطلاب إلى أن يتقلدوا مناصب قيادية في المستقبل. برنامج القائد بداخلي مدعم من مؤسسة فرانكلين كوفي ومقرها الولايات المتحدة الأمريكية.

### شركة الخليج للتدريب والتعليم :

تمثل مجموعة مدارس رواد الخليج العالمية الذراع التعليمي لشركة الخليج للتدريب والتعليم، والتي تعد أول شركة سعودية مساهمة عامة في قطاع التعليم والتدريب.

### خطط التوسع :

بالإضافة إلى العديد من مشاريع التوسع للاستحواذ على مدارس أخرى بهدف تعزيز وإنماء التعليم في المملكة وتنشئة الكوادر البشرية المؤهلة لقيادة المستقبل.

شكرًا



تعليم من أجل الحياة